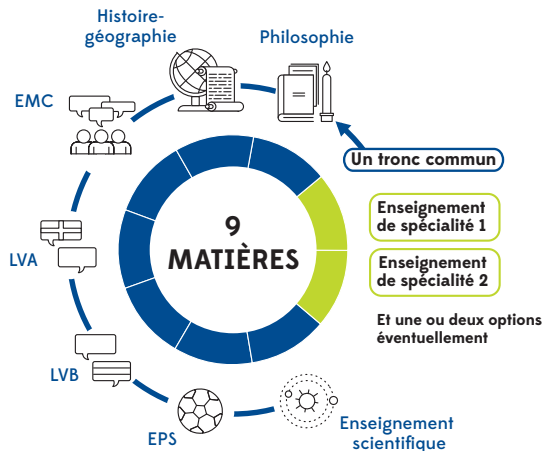
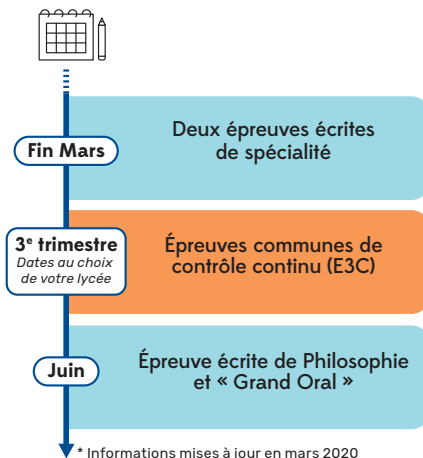


LA TERMINALE VERS LE BAC

Vos disciplines



Votre calendrier*



* Informations mises à jour en mars 2020

Toutes importantes, les disciplines seront évaluées et compteront dans votre note du Bac*

Le bulletin 10% DE LA NOTE



Vos bulletins pour valoriser votre travail régulier de première et terminale

Coefficient 10

Les épreuves communes de contrôle continu (E3C) 30% DE LA NOTE

Dont épreuve de spécialité arrêtée en première

Coefficient 5



Histoire-Géographie et Enseignement scientifique
Épreuves écrites

Coefficient 5 pour chaque matière y compris E3C de première



LVA et LVB
Épreuves écrites et orales

Coefficient 5 pour chaque langue y compris E3C de première



EPS
Évaluation tout au long de l'année

Coefficient 5

Les épreuves terminales 60% DE LA NOTE

Dont notes des Épreuves anticipées de français passées en première

Coefficient 10



Une épreuve écrite de 3 ou 4 heures pour vos deux enseignements de spécialité

+ Numérique et Sciences Informatiques, Physique-Chimie Biologie et écologie et SVT
Une épreuve pratique de 1 heure

Coefficient 16 pour chaque enseignement de spécialité

+ Arts, Langues littéraires et cultures étrangères et régionales
Une épreuve orale



Le « Grand Oral »

20 minutes de préparation + 20 minutes d'épreuve

› Sur une question adossée à l'une de vos spécialités
› Échange sur votre projet d'orientation

Coefficient 10



Philosophie
Épreuve écrite de 4 heures

Coefficient 8

Total des coefficients

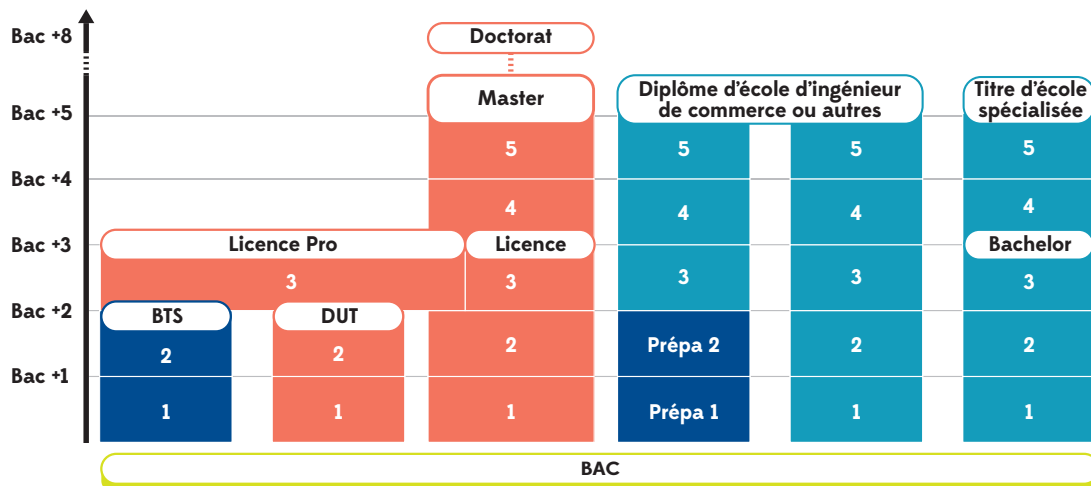
100

* Informations mises à jour en mars 2020

... PUIS VERS LE SUPÉRIEUR

Les grands itinéraires de l'Enseignement supérieur

■ Université ■ Lycée ■ Ecole



Ils témoignent de leur première année après le Bac



THÉO,

Première année de licence de Sciences de la Vie

« J'ai choisi l'Université car elle offre plusieurs parcours d'études et des matières nouvelles pour moi. Même si nous sommes plus encadrés que je ne l'imaginais, il faut travailler en autonomie et bien s'organiser entre les cours théoriques et les TP. J'espère partir en échange à l'étranger dès la L3. »



ZINEB

Première année de Prépa économique et commerciale

« Je voulais faire une école de commerce. Je craignais la prépa, j'en ai discuté avec des profs pendant les Portes Ouvertes qui m'ont convaincue que je pouvais y arriver. Chaque semaine, 31 heures de cours, des colles orales, des devoirs sur table, et beaucoup de boulot à la maison pour assimiler des contenus volumineux très vite. Mais je ne regrette pas ! Il y a beaucoup de solidarité dans la classe. C'est stimulant. »



MAELLE,

IUT Info-Comm

« Grâce à mon dossier, j'ai pu entrer en IUT : un cursus court à l'Université, bien encadré avec la possibilité de poursuivre mes études. Je découvre des disciplines théoriques (marketing, droit...) et pratiques (graphisme, infographie...). C'est passionnant. J'ai hâte de débiter mon premier stage ! »



DIMITRI,

IFSI

« J'ai toujours voulu être infirmier en bloc opératoire. Mon dossier était un peu juste mais ma motivation et mes activités associatives m'ont permis de réussir l'entretien d'entrée. On alterne les cours théoriques et cliniques à la Fac ou dans l'IFSI et on a beaucoup de travail. J'ai effectué un premier stage et je suis encore plus motivé ! »



SARAH,

École d'ingénieur

« J'aimais les sciences et les TP au lycée, je voulais devenir ingénieure sans savoir dans quel domaine. J'ai réussi à intégrer une école généraliste qui me permettra de me spécialiser plus tard. Dans l'école, j'apprécie les projets en groupe, l'accès permanent à un matériel de pointe et la vie associative. »

Un lien ONISEP utile pour votre orientation



PARCOURSUP, QU'EST-CE QUE C'EST ?

C'est la plateforme nationale de préinscription à l'enseignement supérieur pour tous les élèves de terminale. En 2019, 97% des bacheliers généraux ont reçu au moins une proposition.

1 UN LARGE CHOIX DE VŒUX NON HIÉRARCHISÉS ET DES INFORMATIONS

✓ **Quasiment toutes les formations du supérieur** sont sur Parcoursup (15.000 formations !) avec de très **nombreuses informations** et des possibilités de contacts directs pour **poser vos questions** sur les contenus, les critères d'examen des vœux, les débouchés.

✓ Vous disposez de **10 vœux (et 20 sous-vœux)** : soyez **réaliste** et **ambitieux** (tentez des filières sélectives !). Tous les candidats, comme vous, déposent de nombreuses candidatures : les établissements vont très loin dans leurs classements pour proposer une admission.

✓ **Les attendus nationaux et locaux** sont là pour vous motiver (pas pour vous inquiéter), tout comme les questionnaires d'auto-évaluation en lien avec une formation spécifique.

✓ Enfin, vous avez **le droit à l'erreur** : il existe de nombreuses passerelles en cours de formation et un changement d'orientation est possible pour tous les Bac + 1 qui sont accueillis sur Parcoursup.

Astuce



Pas besoin de hiérarchiser vos vœux : l'établissement de la formation que vous demandez n'est pas informé de vos autres vœux.

2 UNE PROCÉDURE AVEC UN CALENDRIER PRÉCIS ET DES OBLIGATIONS



✓ Un calendrier

Ce calendrier vous laisse du temps de réflexion, coordonné avec le Bac et adapté à votre intégration dans le Supérieur.

✓ Des modalités d'inscription

► Pour constituer votre dossier personnel à partir de votre INE, vous fournissez :

- des informations sur votre état civil,
- vos coordonnées, celles de vos représentants légaux (si vous êtes mineurs),
- des informations sur votre scolarité passée en complément de celles fournies par votre lycée (bulletins de 1^{er} et T^{er}m, Fiche Avenir avec les appréciations de vos enseignants et l'avis du chef d'établissement).
- Vous rédigez un **Projet de formation motivé** personnalisé adapté à chaque formation.
- Vous remplissez soigneusement la rubrique « **Mes activités et centres d'intérêt** » qui peut renforcer vos candidatures.

► Vous envoyez les documents complémentaires que demandent parfois certaines formations.

À savoir



Le respect de la procédure par tous les élèves et les établissements est la condition de son bon fonctionnement.

3 DES ENSEIGNANTS QUI ÉTUDIENT VOTRE DOSSIER ET VOUS RÉPONDENT

✓ **Parcoursup n'est pas un robot ni un algorithme qui déciderait de votre orientation !**

Toutes les formations vous répondront, mais pas forcément en même temps : **surveillez les réponses** (sms, mail...) et votre compte Parcoursup.

✓ **N'oubliez pas de répondre** à chaque proposition dans les délais indiqués. Si plusieurs propositions vous sont faites, il vous faudra choisir puis valider votre choix final et **vous inscrire définitivement**.

UNE DÉMARCHE À ANTICIPER

Votre démarche d'orientation ne doit évidemment pas attendre l'ouverture de Parcoursup. Peut-être ne savez-vous pas vraiment ce que vous voulez faire, ou vous avez plusieurs idées, ou encore vous avez une idée assez nette de ce que vous voulez faire. Dans tous les cas, **vous devez vous informer sur les formations, leurs contenus, leurs modalités** (durée, sélective/non sélective, privée/publique, possibilité d'alternance ou de poursuite d'études, proximité...) et **leurs débouchés**.

S'INFORMER AVEC L'ONISEP

Dans tous les cas, **vous devez vous informer sur les formations, leurs contenus, leurs modalités** (durée, sélective/non sélective, privée/publique, possibilité d'alternance ou de poursuite d'études, proximité...) et **leurs débouchés**.

✓ L'ONISEP (**Office national d'information sur les enseignements et les professions**) vous fournit toute l'info sur les métiers et les formations :

▶ Le site onisep.fr, notamment la rubrique *Ma première année en...*

▶ monorientationenligne.fr vous met en contact avec un conseiller par téléphone, mail ou par tchat.

▶ Le site *Terminales* à retrouver sur orientation-lycees.fr

▶ Des revues, des guides, des Salons...

▶ Vous disposez de beaucoup de sources d'informations potentielles : contacts sur Parcoursup, Journées Portes Ouvertes, salons, forums, sites, Semaines de l'orientation et bien entendu vos enseignants, et les conseillers près de chez vous...

✓ Notez bien que vos motivations pour une formation ou des débouchés ainsi que vos démarches d'orientation vous seront aussi utiles lors du Grand Oral.



VOTRE CALENDRIER PARCOURSUP

Novembre

Recherche des informations sur Parcoursup

Janvier

Inscription sur Parcoursup (voir votre check-list ci-contre)

Février

Constitution de votre dossier complet, saisie et confirmation de vos vœux

Avril

Mai

Propositions des établissements : vous devez y répondre !

Juillet

Éventuellement, phase complémentaire

Septembre



Pensez à vous inscrire dans votre futur établissement !



VOTRE CHECK-LIST POUR VOUS INSCRIRE SUR PARCOURSUP

✓ **Une adresse électronique** que vous utiliserez jusqu'à la fin de la procédure.

✓ **Votre numéro INE** : il est composé de 11 caractères (1 ou 2 lettres, 10 ou 9 chiffres). Vous le trouverez sur vos bulletins scolaires. Si besoin, demandez-le à votre établissement.

✓ **Votre relevé de notes** aux épreuves anticipées du baccalauréat.

✓ **Le dernier avis d'imposition** de votre (vos) parents(s) ou tuteur(s) si vous demandez une classe préparatoire avec internat ou si vous souhaitez simuler une attribution de bourse.

✓ **Vos bulletins** de première et terminale.

✓ **Votre Projet de formation** motivé en 1500 caractères, pour chaque formation.

PENSEZ AUSSI À :

• Remplir les questionnaires d'auto-évaluation demandés par certaines formations universitaires. Ils sont anonymes et vos résultats ne sont pas communiqués.

• Remplir la rubrique « Mes activités et centres d'intérêts »

• Fournir dans les temps les documents complémentaires que certaines filières peuvent vous demander (CV, lettres de motivation...).

RÉUSSIR LE GRAND ORAL : SE PRÉPARER

En fin d'année, vous allez passer la nouvelle épreuve du Grand oral.

Cette épreuve ne doit pas vous stresser : votre préparation vous mettra en confiance.

- ▶ C'est vous qui choisissez des questions qui vous intéressent.
- ▶ Vous avez l'appui de vos professeurs, des autres élèves, du CDI...
- ▶ Vous pouvez compter sur la bienveillance du jury qui est là pour écouter, vous encourager et échanger avec vous.

ÉTAPE 1 CHOISIR ET FORMULER SA QUESTION

Les deux questions doivent vous intéresser : c'est la clé de votre réussite !

- ▶ Ces questions doivent « mettre en lumière un des grands enjeux du programme » et « sont adossées à tout ou partie du programme de Première et Terminale ».
- ▶ Il est fondamental de choisir une question qui vous intéresse. Elle doit vous inspirer des idées, des arguments, des exemples, des sources... qui rendront votre présentation attractive et convaincante.
- ▶ Établissez des liens entre les questions et votre projet d'orientation.
- ▶ Demandez-vous s'il est réaliste d'y répondre en 5 minutes.
- ▶ Ne choisissez pas un sujet trop vaste, ni trop pointu. Plus votre question sera personnelle, plus vous serez à l'aise.

Conseil



Quelques types de questions :

Comment ? Pourquoi ? Depuis quand ? Peut-on ? Doit-on ? Dans quelle mesure ? Et si ? Est-il souhaitable ? Est-il vrai que ? Faut-il ? Pour quelles raisons ? Quelles sont ? Quelles seraient les conséquences ?...

ÉTAPE 2 PRÉPARER SON EXPOSÉ

Vous n'êtes pas seul(e) pour préparer. Vos professeurs sont là pour vous aider !

✓ VOUS DOCUMENTER

- ▶ Élargissez et variez vos sources d'information : ouvrages documentaires (manuels scolaires, revues, essais...), personnes (votre professeur(e) de spécialité, le ou la professeur(e) documentaliste, vos camarades...), ressources numériques (internet, ressources numériques du manuel...).
- ▶ Sélectionnez vos sources en fonction de leur fiabilité et de leur pertinence par rapport à votre sujet.
- ▶ Conservez et classez vos sources afin de les citer lors du Grand oral.

✓ ORGANISER VOTRE RÉPONSE

En introduction :

- ▶ Expliquez pourquoi vous avez choisi cette question.
- ▶ Éveillez la curiosité du jury par une accroche bien choisie.

Vous êtes libre du choix de votre plan.

- ▶ Dégagez 2 ou 3 idées qui éclairent votre question. Chaque idée est soutenue par plusieurs arguments qui sont illustrés par un exemple ou un fait.
- ▶ Recherchez des exemples, des liens qui vous concernent personnellement ou avec l'actualité...

En conclusion :

- ▶ Suggérez des pistes, faites le lien avec l'actualité, votre orientation, avec un autre point de programme d'une de vos spécialités...
- ▶ Montrez que la question posée reste ouverte.

Conseil



Pensez à l'actualité : créez un dossier dans lequel vous regrouperez toutes les actualités qui se rapportent à votre sujet.

Conseil



Vous pouvez choisir entre plusieurs types de plan : thématique, analytique, chronologique, dialectique...



Les différents types de plan

Conseil



Vous pouvez profiter de la conclusion pour « tendre une perche au jury », en posant une autre question par exemple. Réfléchissez à ce que vous pourriez répondre.

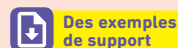
ÉTAPE 3 PRÉPARER UN SUPPORT À REMETTRE AU JURY

Même s'il n'est ni obligatoire ni évalué, prenez le temps de remettre un support au jury. Il prouvera la qualité de votre préparation.

- ▶ Vous devez préparer ce support manuscrit à l'avance et le reproduire durant la préparation. Cela clarifiera vos idées avant la présentation.
- ▶ Faites apparaître votre plan, les mots-clés, vos arguments, vos exemples, vos sources les plus originales, vos choix d'orientation...
- ▶ Écrivez, dessinez, soulignez proprement, relisez et évitez les fautes d'orthographe.

Conseil

Toutes les formes sont possibles : plan détaillé, fiche mémo, carte mentale, organigramme, tableau, schéma...

**ÉTAPE 4 PRÉPARER SA PRISE DE PAROLE**

Le jour J, vous devrez parler debout, sans note, pendant 5 minutes. Ce n'est pas un exercice facile, mais avec un peu d'entraînement, vous allez rapidement progresser.

ÉTAPE 5 PRÉPARER LA DISCUSSION AVEC LE JURY

Vous pouvez anticiper une partie des questions du jury et de vous y préparer. Ici encore, tout est une question d'entraînement ! Multipliez les séances de travail à plusieurs et alternez les rôles : candidat, jury...

- ▶ Lors de vos entraînements en public : notez les questions, contre-arguments, objections, discussions, demandes de précisions qui reviennent le plus souvent... et préparez-vous à y répondre !
- ▶ Apprenez les définitions de toutes les notions que vous utilisez.
- ▶ Tout au long de l'année, surveillez l'actualité liée à votre question.
- ▶ Si vous ne connaissez pas une réponse : ne restez pas muet, essayez de faire le lien avec ce que vous savez.

Conseil

N'oubliez pas de réviser le programme de vos deux spécialités !

**ÉTAPE 6 ÉCHANGER SUR SON PROJET D'ORIENTATION**

Vous savez que le jury vous demandera : « En quoi la question que vous avez choisie éclaire vos choix d'orientation, voire votre projet professionnel ? » Soyez prêt(e) à répondre à cette question.

- ▶ Au moment du Grand oral, en juin, vous connaîtrez vos choix d'orientation. Entraînez-vous à les exprimer précisément : intitulé exact et lieu de la formation, mode d'accès (non sélectif, sélectif, concours...).
- ▶ Le jury ne vous demandera pas nécessairement de savoir quel métier vous voulez faire, mais quelle voie vous emprunterez après le Bac.
- ▶ Rappelez comment vous êtes informé(e) (infos fournies par Parcoursup, ONISEP, salons, rencontres, Portes ouvertes, sites...), faites le lien entre la spécialité et les attendus de la formation.
- ▶ Enfin, utilisez vos activités associatives, sportives, artistiques, engagements, jobs, stages... pour mettre en avant certaines de vos qualités en phase avec vos choix d'orientation, voire votre projet professionnel.

Conseil

Exprimez votre motivation en vous appuyant sur votre Projet de formation motivé.

Conseil

Vous devez connaître le contenu des formations visées : consultez les plaquettes, sites internet, allez aux Journées Portes Ouvertes...



Rendez-vous sur le site Nathan.fr/grand-oral